

# Zastosowanie zewnętrznego ekspandera tkanek DermaClose w zabiegach amputacji

## DermaClose pozwala zachować długość kończyn, aby zmaksymalizować efekty

Podstawowym celem amputacji jest zachowanie długości kończyny, co zależy od pokrycia tkanek miękkich<sup>1</sup>

Zachowanie długości kończyn, funkcjonalnych i stabilnych segmentów stawów przyczynia się do:

- Bardziej normalnego chodu
- Zwiększonej wydolności funkcjonalnej
- Zmniejszonego wydatku energetycznego, który podczas chodzenia bezpośrednio koreluje z długością kończyn, zachowaniem funkcjonalnych i stabilnych segmentów stawów

*"...wzrost wydatku energetycznego o 25% do 60% w stosunku do wartości wyjściowych, może w przyszłości stanowić różnicę między 60-latkim mobilnym a zależnym od wózka inwalidzkiego".*

- Mark Fleming, Roczniki Chirurgii Plastycznej. 2014<sup>1</sup>

## DermaClose rozszerza pokrycie tkanek, aby zachować długość kończyn

### Przypadek 1. Pediatria amputacja pourazowa



Ten pacjent pediatryczny stracił części wszystkich czterech kończyn w wyniku wypadku porażenia prądem. Zewnętrzny ekspander tkankowy DermaClose został skutecznie użyty, aby zachować długość kończyn i zamknąć rany kikutów.

### Przypadek 2. Amputacja poniżej kolana stosowana z NPWT (VAC)



Zewnętrzny ekspander tkankowy DermaClose można stosować w połączeniu z NPWT (VAC). Postępując zgodnie z instrukcją dotyczącą stosowania DermaClose z NPWT, tkanka będzie się nadal rozszerzać w połączeniu z NPWT, a rana będzie zazwyczaj gotowa do zamknięcia w ciągu 3-5 dni.

### Przypadek 3. DermaClose zastosowany do odciążenia zamknięcia o wysokim napięciu w amputacji poniżej kolana

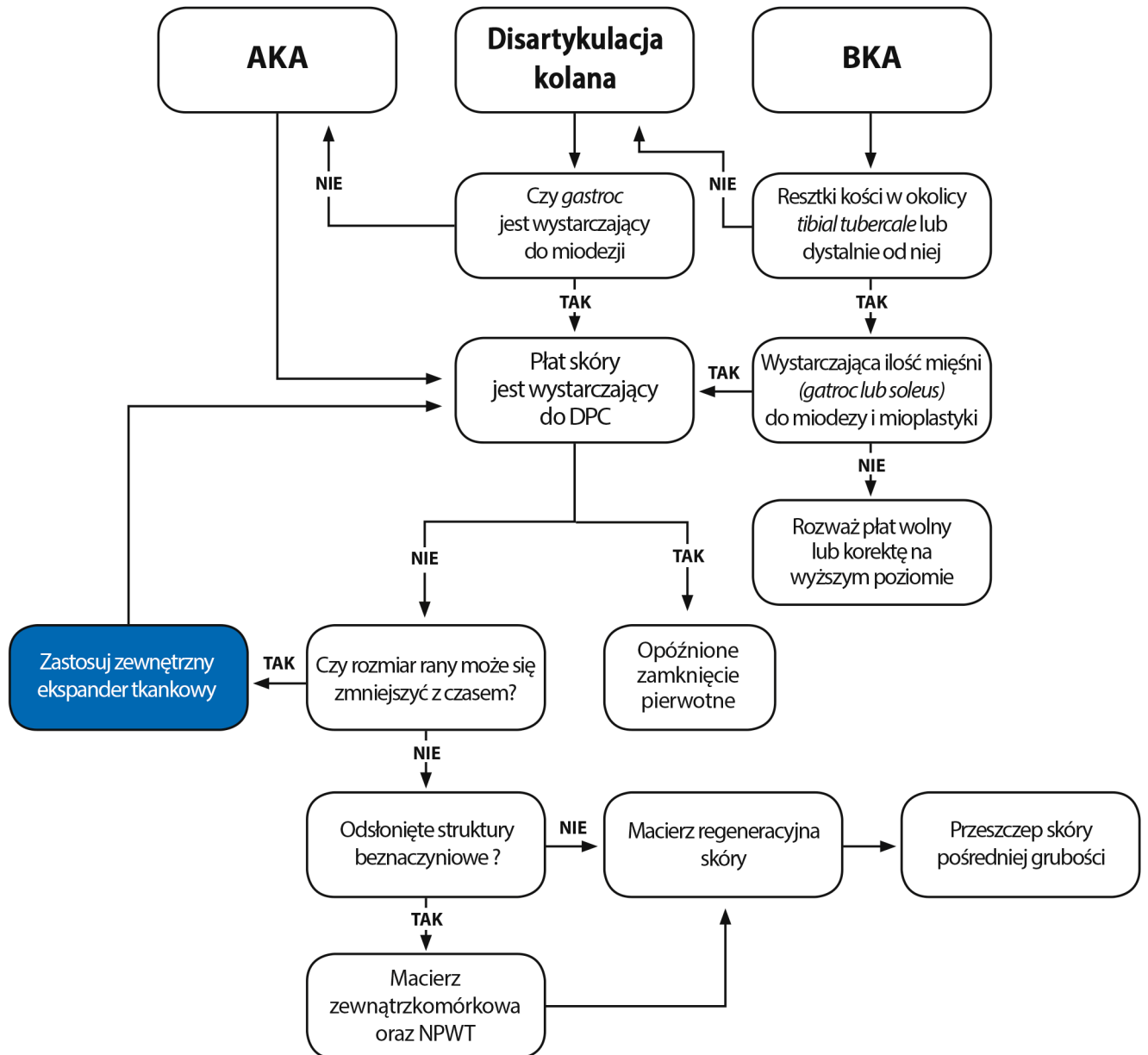


W tym przypadku DermaClose został użyty do odciążenia zamknięcia o wysokim napięciu w amputacji poniżej kolana. Kotwice DermaClose są umieszczone 3 cm od zamknięcia. Gdy regulator napięcia jest napinany, tkanka jest wyciągana zza kotwic, a tkanka przed kotwicami jest popychana w kierunku zamknięcia. To zastosowanie ekspandera tkankowego DermaClose uwalnia napięcie zamknięcia, zwiększa unaczynienie, co przyspiesza gojenie i zmniejsza ryzyko rozejścia się rany.

Aby umówić się na wizytę z profesjonalnym przedstawicielem handlowym, zadzwoń pod numer 618-531-576. Więcej dowiesz się na [dermaclose.pl](http://dermaclose.pl).

 **DermaClose**  
Continuous External Tissue Expander

## Schemat podejmowania decyzji w amputacji kończyn dolnych z zachowaniem ich długości<sup>1</sup>



1. Fleming ME, O'Daniel A, Bharmal H, Valerio I. Application of the orthoplastic reconstructive ladder to preserve lower extremity amputation length. *Ann Plast Surg.* 2014; 73(2):183-189.

**Wskazania do stosowania:** DermaClose ciągły, zewnętrzny ekspander tkankowy jest wskazany do stosowania w celu zmniejszenia lub wspomaganie zamykania ran o pełnej grubości skóry.

**Przeciwwskazania:** DermaClose nie powinien być stosowany na tkance niedokrwionej lub zakażonej. Nie powinien być stosowany na delikatnej tkance na krawędziach rany.

Producent: Synovis Micro Companies Alliance, Inc.



Wyłącznym importerm i dystrybutorem w Polsce jest:



ul. Krakowska 23 • 61-893 Poznań • T. 618531576 • biuro@ronest.pl • www.ronest.pl  
Przedstawiciel handlowy: Jakub Stawarz • T. 691484863 • jakub.stawarz@ronest.pl