

Twój pacjent Cię pokocha !

Stop z przeszczepami, teraz zamykamy.

DermaClose daje Twoim pacjentom atrakcyjniejszą, mniej bolesną i bardziej satysfakcjonującą opcję w miejscu pobrania

Typowe rezultaty uzyskane dzięki DermaClose w porównaniu do przeszczepów skóry

Przeszczep skóry Fasciotomia przedramienia

Wygląd początkowy



Po 1 roku



DermaClose Fasciotomia przedramienia

Wygląd początkowy



Po 15 miesiącach



Zamknięcie liniowe. Brak miejsca dawczego.



W niezależnym badaniu z udziałem 63 chirurgów:

40% chirurgów nie jest pewnych dobrego wyniku klinicznego po przeszczepie skóry

50% chirurgów uważa, że przeszczepy skóry wiążą się z wysokim ryzykiem powikłań

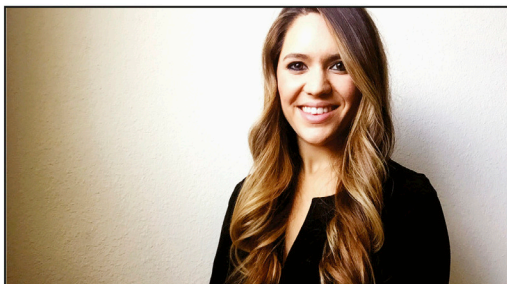
75% chirurgów uważa, że ich pacjenci nie są zadowoleni z rezultatów przeszczepu skóry

To samo badanie wykazało, że 99% chirurgów uważa, że wysoki poziom zadowolenia pacjenta jest najważniejszym czynnikiem przy rozważaniu sposobu leczenia.

Aby umówić się na wizytę z profesjonalnym przedstawicielem handlowym, zadzwoń proszę pod numer 618-531-576. Więcej dowiesz się na dermaclose.pl.

 **DermaClose**
Continuous External Tissue Expander

88% ankietowanych chirurgów poleciliby DermaClose swojemu koledze ¹



„Jestem bardzo wdzięczna mojemu chirurgowi za to, że zastosował u mnie DermaClose, ponieważ nie byłabym w stanie wyzdrowieć tak szybko”.

—Jamie Mendoza, pacjentka DermaClose

(zobacz jej wideo na: <http://dermaclose.com/testimonials>)

Metoda złożonego leczenia ran	Średnia liczba dni leczenia*	Koszt leczenia na pacjenta*	Oszczędności dzięki DermaClose
DermaClose	5	\$11,650	
Przeszczep skóry	9.8	\$22,834	\$11,184
Terapia NPWT (VAC)	7	\$16,310	\$4,660
Pętle naczyniowe	9	\$20,970	\$9,320

* Dane dotyczące oszczędności kosztów pochodzą z niezależnego badania przedstawionego na konferencji Northeastern Society of Plastic Surgeons we wrześniu 2013 r. oraz Technomics.

DermaClose redukuje ^{2,5}	DermaClose poprawia ²⁻⁴
<ul style="list-style-type: none"> • Czas zamknięcia (średnio 4,4 dni) • Rozmiar rany • Ryzyko powikłań otwartej rany i rozejścia się rany • Koszt opieki 	<ul style="list-style-type: none"> • Wyniki kliniczne • Satysfakcję pacjenta • Wskaźnik powodzenia pierwotnego zamknięcia • Efekt kosmetyczny



14 000 przypadków
20 publikacji klinicznych
40 opisanych przypadków

Wskazania do stosowania: DermaClose Continuous External Tissue Expander jest wskazany do stosowania w celu zmniejszenia lub wspomaganie zamykania ran o pełnej grubości skóry.

Przeciwwskazania: DermaClose Continuous External Tissue Expander nie powinien być stosowany na tkance niedokrwionej lub zakażonej. Nie powinien być stosowany na delikatnej tkance na krawędziach rany.

Referencje: 1. Data on file, Vennli, Inc. Corporation Survey, WCT, Inc. 2. Santiago GF, Bograd G, Basile PL, Howard RT, Fleming M, Valerio IL. Soft tissue injury management with a continuous external tissue expander. *Ann Plast Surg.* 2012;69(4):418-421. 3. Silver AG, Baynosa RC. Utilization of a continuous external tissue expansion system to assist in primary closure of a large anterolateral thigh donor site defect. *Case Rep Surg.* 2014; 2014: 860749. 4. Tauber D, Lee J, Patel A, et al. Efficacy And Cost Effectiveness In Fasciotomy Closure Using Continuous External Tissue Expansion. Poster Presented at the Northeast Society of Plastic Surgeons Meeting, September 21st, 2013, Washington, DC; Albany Medical Center, Albany, NY. The Mayo Clinic, Rochester, MN. 5. Lander J, Ebertz M, Farrell A, et al. Novel Continuous Tension Tissue Expansion Device For Reducing Or Closing Surgical Defects Of Moderate And Large Size; Podium presentation at the American Society of Dermatologic Surgery meeting October 13th, 2007.

Dystrybucja:



ul. Krakowska 23 | 61-893 Poznań | tel. 618531576 | e-mail: biuro@ronest.pl | www.ronest.pl

